

OMSTRAP

SM 602 MV

Halbautomatische Umreifungsmaschine für quadratische Paletten:

verwendet Band PP 9/12 oder 15 mm. Ø.200 mm. Dicke 065/090

verwendet Band PET 9/12 oder 15 mm. Ø.200 mm. Dicke 055/075

Minimale Palettenhöhe 560 mm.

Höhe des Schweißgeräts 485 mm

Gurtspannung von 7 bis 150 Kg. extern verstellbar

voltage standard 220V monofase/50 Hz./1 Kw.

Maschinenabmessungen 1110/2110 x 570 x 980 (B x T x H)

Standardfarbe blau und grau

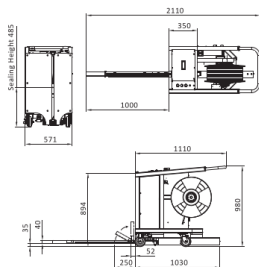
Einziehbares motorisiertes Bajonett mm. 1000

Maschinengewicht 162 kg

WAHLFREI

Innendurchmesser der Spule 406 mm

Spulen-Innendurchmesser 280 mm



SM 602 MV Ø 200 motorisiertes Bajonett



SM 602 MV Ø 406 motorisiertes Bajonett