

OMSTRAP

WM 800 B

Machine d'emballage de boîte avec film étirable:

Démarrage/arrêt progressif

Contrôle et gestion des panels

Hauteur de la boîte de lecture photocellulaire (noir facultatif pour les boîtes sombres)

Unité de film motorisé pré-étirable de série

Unité de presse supérieure en standard jusqu'à 150 mm de la base

Film utilisable H 150 DIAM externe maximum 280 mm

Film utilisable H 250 diam externe maximum 280 mm

Film utilisable H 500 DIAM externe maximum 280 mm

machine gérée par PLC

alimentazione : monofase AC220V 50/60 Hz 1.25 kW

pressione aria: 0.4 – 0.6 MPa

Diamètre de la table 400 mm

Hauteur de la table à partir du sol 485 mm

Diamètre maximum de l'emballage 1000 mm

Hauteur de tournage maisx 10 00 mm (hauteur min 150/250/500 mm)

Capacité maximale du colis 80 kg

Vitesse de la table: 0-20 tours par minute (réglable)

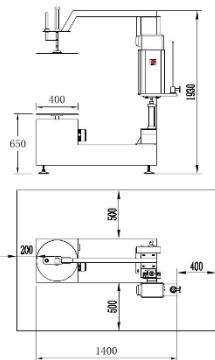
peso macchina 110 Kg.

dimensions de la machine 1400X600X 2000H

couleur RAL 7016 noir/gris 1023 jaune

Facultatif pour la lecture des produits noirs ou foncés

**CELLULE
PHOTOÉLECTRIQUE
NOIRE**



WM 800 B